



MATHIUS



El mejor clima en
cualquier estación del año



Acumuladores de calor

Totalmente compatibles con la nueva tarifa
Discriminación Horaria

ACUMULADORES DE CALOR

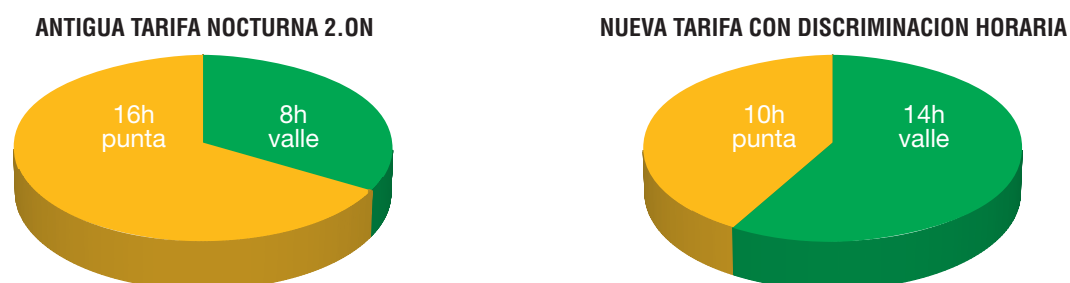
Los acumuladores de calor están diseñados para aprovechar las ventajas de las tarifas eléctricas con discriminación horaria.

Contratando estas tarifas con la compañía eléctrica suministradora se obtienen un substancial descuento en toda la energía consumida durante la horas valle.

Desde la entrada en vigor del Real Decreto 1634/2006 las horas valle, con descuento, son 14h en lugar de las 8h anteriores.

Durante el horario valle se aplica un descuento en TODA la energía eléctrica consumida en el hogar.

El periodo valle abarca desde las 21h hasta las 11h del día siguiente resultando muy sencillo desplazar a ese horario el funcionamiento del alumbrado y determinados electrodomésticos como lavadoras, secadoras. En el caso de los electrodomésticos que pueden funcionar las 24h el recargo que se aplica a la energía eléctrica consumida durante las horas punta se compensa sobradamente con el descuento de las horas valle. Los acumuladores de calor contribuyen definitivamente a posicionar la tarifa DH con Discriminación Horaria como la alternativa más segura y económica a la hora de elegir la fuente de energía para nuestro hogar.



Las ventajas que se obtienen instalando este tipo de calefacción:

- Instalación “en el día” tanto en obra nueva como en viviendas ya habitadas.
- Sin depósitos de combustible ni circuitos hidráulicos, sin fugas.
- Ecológicos, sin consumo de oxígeno ni emisión de CO² u otros humos.
- Total seguridad. Productos certificados.
- Mínimo mantenimiento, sin revisiones periódicas.
- No es necesaria la instalación de chimeneas o rejillas de ventilación.
- Proporcionan calefacción las 24h del día.
- Calefacción modular: en caso de avería no se para toda la instalación.
- Rápida amortización de la instalación.
- Equipos de larga duración.

Acumuladores de calor

d i n á m i c o s



Los acumuladores dinámicos **abarrón** se caracterizan por utilizar aislamientos térmicos de calidad y dimensiones óptimas. Utilizan una turbina, que descarga el núcleo a voluntad del usuario. Gracias a estas características, los acumuladores dinámicos **abarrón** se regulan fácilmente, reteniendo el calor en su interior cuando no hace falta. Aparatos muy versátiles, que están recomendados para uso, en salones de viviendas, locales comerciales, oficinas y en general en todos aquellos sitios, donde se necesite una aportación de calor a horas muy concretas y de forma precisa. Utilizando un termostato de ambiente (no incluido), alejado del propio aparato, se garantiza una temperatura idónea en toda la estancia.

CARACTERÍSTICAS TÉCNICAS acumuladores dinámicos

- Rejilla deflectora, pintada en color resistente al calor.
- Turbina silenciosa, de baja velocidad.
- Mezclador termostático de aire caliente/aire fresco para una temperatura de salida homogénea.
- Termostato de carga, con bulbo sensor.
- Termostato de seguridad con rearme manual.
- Aislamientos Microtherm G de 25 mm.
- Bloques acumuladores de 7,5 kg.
- Cámaras de aire frontal y laterales.
- Superestrechos, sólo 24 cm.
- Robusto mueble de acero pintado en epoxi.

*Separación de la pared 2cm

MODELO	ADL-2012/14	ADL-3018/14	ADL-4024/14	ADL-5030/14
Potencia (W)	1200	1800	2400	3000
Energía acumulada (kWh)	16	24	32	40
Peso total (kg)	121	173	225	277
Largo (cm)	63	81	99	117
Ancho* (cm)	24	24	24	24
Alto (cm)	66	66	66	66
Número de ladrillos (peso por unidad 7,5 kg)	12	18	24	30

El mejor clima en cualquier estación del año

ACUMULADORES DE CALOR

Acumuladores de calor


e s t á t i c o s



MODELO **ADS** CON *Dual sensor*

El acumulador estático  incorpora control de carga automático con tecnología "Dual sensor" que permite regular automáticamente el nivel óptimo de carga en función de la temperatura ambiente durante la noche.

Los acumuladores  equipan bloques refractarios de acumulación de alta densidad, esto les permite acumular más energía durante la noche y a temperaturas más bajas.

Los aislamientos empleados en la fabricación de los acumuladores estáticos  son de la misma calidad que los que equipan los dinámicos.

La carga y descarga del acumulador se regula accionando los correspondientes mandos de control.

Utilizándose adecuadamente, en una instalación bien calculada, se consigue mantener el grado de confort deseado durante todo el día.

CARACTERÍSTICAS TÉCNICAS acumuladores estáticos

- Termostato de carga automático con tecnología "Dual sensor"
- Control automático de trampilla, en periodo de carga.
- Termostato de seguridad con rearme manual.
- Regulador termostático de descarga. En el ADS-84/14 este regulador es automático, no incorporando el mando de descarga.
- Doble aislamiento posterior reforzado para evitar pérdidas de calor al exterior de la vivienda.
- Aislamiento Microtherm G de 12 mm. vermiculita y fibra ecológica.
- Cámaras de aire lateral, frontal y posterior.
- Bloques acumuladores de alta densidad.
- Superestrechos, sólo 16,5 cm.
- Robusto mueble de acero, pintado en epoxi.

AENOR



Producto
Certificado

002/002362

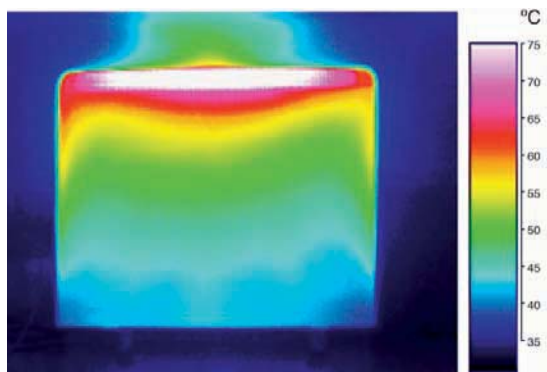
Acumuladores de calor estáticos



AQUÍ ESTÁN LAS DIFERENCIAS

sección de un acumulador estático modelo ADS-168

- 1 Aislamiento de vermiculita.
- 2 Resistencia aceleradora.
- 3 Regulador bimetalico.
- 4 Termostato de carga automático "Dual sensor".
- 5 Bulbo sensor de carga.
- 6 Aislamiento lateral de fibra ecológica.
- 7 Cámara de aire posterior.
- 8 Aislamiento posterior de fibra ecológica.
- 9 Aislamiento posterior Microtherm G de 12 mm.
- 10 Resistencias calefactoras.
- 11 Aislamiento inferior de vermiculita.
- 12 Refractario de magnetita de alta densidad.
- 13 Termostato de seguridad.
- 14 Aislamiento frontal Microtherm G de 12 mm.
- 15 Cámara de aire frontal.
- 16 Cámara de aire lateral.



Todo bajo control: la eficacia de los aislamientos del acumulador ADS contribuye decisivamente a mantener el calor en el interior con total seguridad. El calor fluye suavemente a través de la rejilla superior como muestra esta imagen termográfica.

Como parte de uno de los ensayos realizados a un acumulador estático **abarrón**, se obtuvo esta imagen termográfica, en la cual se puede observar la alta eficacia de los aislamientos que equipan los acumuladores **abarrón**. Las áreas teñidas de un mismo color mantienen la misma temperatura superficial. La equivalencia de colores y temperaturas es reflejada en la columna de la derecha.

Los acumuladores de calor **abarrón** demuestran, de esta forma, el alto grado de control de la energía que mantienen en su interior. El calor emerge por la rejilla superior y el resto del aparato se mantiene a temperatura suave.

MODELO	ADS-84/14	ADS-124/14	ADS-168/14	ADS-208/14	ADS-2412/14	ADS-2812/14	ADS-3216/14
Potencia (W)	450	675	900	1125	1350	1575	1800
Acumulación kWh	6,4	9,6	12,8	16,0	19,2	22,4	25,6
Peso total (kg)	48	69	88	109	129	150	169
Largo (cm)	31,5	43	54	65	76,5	88	99
Ancho (cm)	16,5	16,5	16,5	16,5	16,5	16,5	16,5
Alto (cm)	72,5	72,5	72,5	72,5	72,5	72,5	72,5
Número de ladrillos (peso por unidad 8,5 kg)	4	-	8	4	12	8	16
Número de ladrillos (peso por unidad 13 kg)	-	4	-	4	-	4	-

Acumuladores de calor

e s t á t i c o s

MATHIUS



AENOR



Producto
Certificado

002/002362

CARACTERISTICAS TECNICAS

- Control automático de trampilla, en periodo de carga.
- Termostato de seguridad con rearme manual.
- Regulador termostático de descarga. En el AX-84/14 este regulador es automático, no incorporando el mando de descarga.
- Termostato de carga.
- Aislamiento Microtherm G de 10 mm vermiculita y fibra ecológica.
- Cámaras de aire lateral, frontal y posterior.
- Bloques acumuladores de alta densidad.
- Robusto mueble de acero, pintado en epoxi.

MODELO	AX-84/14	AX-124/14	AX-168/14	AX-208/14	AX-2412/14	AX-3216/14
Potencia (W)	450	675	900	1125	1350	1800
Energía acumulada (kWh)	6,3	9,4	12,6	15,7	18,9	25,2
Peso total (kg)	43	61	79	98	116	152
Largo (cm)	31,5	43	54	65	76,5	99
Ancho (cm)	15	15	15	15	15	15
Alto (cm)	72,5	72,5	72,5	72,5	72,5	72,5
Número de ladrillos (peso por unidad 8 kg)	4	-	8	4	12	16
Número de ladrillos (peso por unidad 12 kg)	-	4	-	4	-	-

El mejor clima en cualquier estación del año

ACUMULADORES DE CALOR ESTÁTICOS

Acumuladores de calor dispositivos de control

abarrón



MODELO

X2D

GESTIÓN ELECTRÓNICA A DISTANCIA

Los acumuladores dinámicos, se pueden suministrar con un cronotermostato de ambiente, modelo X2D, que transmite a distancia las órdenes necesarias para conseguir un confort total.

- No necesitan hilos.
- Termostato emisor móvil (a situar donde se desee).
- Programación diaria y semanal.
- Tres niveles de temperatura, selección de 5° a 30° C.
- Seis programas registrados y uno personalizable por día.
- Termómetro digital permanente.
- Reloj digital permanente.
- Suspensión del modo automático ajustable de 1h. a 48h. regulable de 5° a 30° C).
- Alimentado por tres baterías alcalinas de 1,5V (LR-6).
- Ausencia de 1 a 99 días o permanente ajustable de 5° a 15°C.

CENTRALITA DE REGULACIÓN DE CARGA

El complemento óptimo de una instalación de acumuladores de calor, es la centralita DELTA 60. Este dispositivo, se coloca en el cuadro general de mando y protección de la vivienda, y permite regular automáticamente el nivel de carga de la instalación de acumuladores, en función de la temperatura nocturna que registra la sonda exterior suministrada. De esta forma, se evita tener los acumuladores excesivamente cargados, proporcionando un ahorro máximo.

- Alimentación 230 V.
- Base de tiempo de tres posiciones, 1 minuto, 4 horas y 8 horas.
- Consigna fija 17° C.
- Diferencial ajustable de 7° a 23° C.
- Intensidad contacto de trabajo 5A



MODELO

Delta 60

El mejor clima en cualquier estación del año

ACUMULADORES DE CALOR ESTÁTICOS

ELNUR s.a.

Socio Fundador de:

ficae

Fabricantes e importadores de Calefacción
por Acumuladores Eléctricos

Polígono Industrial "EL NOGAL" - Villa Esther 11
28110 ALGETE (Madrid)

Tfno:+34 91 628 14 40
Fax:+34 91 629 15 66

e-mail: elnur@elnur.es · www.elnur.es

Teléfono Atención al Cliente: 902 19 57 14



MATHIUS



El contenido del presente catálogo tiene carácter meramente informativo.

Elnur s.a. efectúa constantes mejoras en sus productos para adaptarlos a las necesidades de los clientes y para incorporar en los mismos los avances tecnológicos que se van produciendo.

Es por ello que los datos y características de los productos aquí referenciados son los disponibles a la fecha de edición del presente catálogo reservándose Elnur s.a. el poder introducir cambios sin previo aviso.